



MUNICIPIUL SIGHIȘOARA

CONSILIUL LOCAL

545400 SIGHIȘOARA

Str. Muzeului nr.7, Tel./Fax 0265 - 771278

HOTĂRÂREA NR. 83

din 24 mai 2017

privind aprobarea situațiilor financiare anuale – bilanțul contabil și contul anual de execuție al bugetului unității administrativ - teritoriale – la data de 31.12.2016

Consiliul Local al Municipiului Sighișoara, întrunit în ședință ordinară,

Luând act de proiectul de hotărâre și referatul de aprobare al Primarului municipiului, în calitate de inițiator, înregistrat cu nr. 13.638/18.05.2017, calitate conferită de prevederile art. 33 din Legea nr. 393/2004 privind Statutul aleșilor locali, cu modificările și completările ulterioare, coroborat cu prevederile art. 45 alin. (6) din Legea nr. 215/2001, Legea administrației publice locale, republicată, cu modificările și completările ulterioare;

Având în vedere prevederile art. 57 din Legea nr. 273/2006 privind finanțele publice locale, cu modificările și completările ulterioare, potrivit cărora, ordonatorii principali de credite întocmesc și prezintă spre aprobare autorităților deliberative, până la data de 31 mai a anului următor, conturile anuale de execuție a bugetului unității administrativ - teritoriale;

Având în vedere Raportul de specialitate al Biroului Buget, Contabilitate, Salarizare, înregistrat cu nr. 13.637/18.05.2017, prin care se propune și se justifică necesitatea aprobării situațiilor financiare anuale – bilanțul contabil și contul anual de execuție al bugetului unității administrativ - teritoriale – la data de 31.12.2016, îndeplinindu-se astfel prevederile legale;

Având în vedere avizele favorabile ale tuturor comisiilor pe domenii de specialitate;

În baza art. 36 (2) lit. "b", (4) lit. "a", art. 45 (2) lit. "a" și a art. 115 (1) lit. "b" din Legea nr. 215/2001, Legea administrației publice locale, republicată, cu modificările și completările ulterioare,

HOTĂRĂȘTE:

Art. 1. Se aprobă contul anual de execuție al bugetului unității administrativ - teritoriale la data de 31.12.2016, conform anexei nr. 1, care face parte integrantă din prezenta hotărâre.

Art. 2. Se aprobă bilanțul contabil încheiat la data de 31.12.2016, conform anexei nr. 2, care face parte integrantă din prezenta hotărâre.

Art. 3. Se aprobă situațiile financiare, conform anexelor nr. 3, 4, 5, 6, 7, 8, 9 și 10, care fac parte integrantă din prezenta hotărâre.

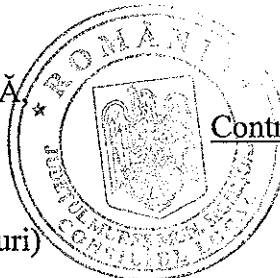
Art. 4. Cu ducerea la îndeplinire a prevederilor prezentei hotărâri se încredințează Primarul Municipiului Sighișoara și Biroul Buget, Contabilitate, Salarizare din cadrul Municipiului Sighișoara.

Art. 5. Prin grija Secretarului Municipiului Sighișoara, prezenta hotărâre va fi comunicată, în termenul prevăzut de lege, Primarului Municipiului Sighișoara, Prefectului Județului Mureș și se va aduce la cunoștință publică, prin publicarea pe pagina de internet la adresa www.sighisoara.org.ro.

PREȘEDINTE DE ȘEDINȚĂ,

Matei Ovidiu – Daniel

(Prezenta s-a adoptat cu unanimitate de voturi)



Contrasemnează/Avizat pentru legalitate

SECRETAR,

Bizo Anca

ANEXA 1 la
H.C.L. Nr. 83/24.05.2017
Anexa 12

CONTUL DE EXECUȚIE A BUGETULUI
LOCAL - VENITURI
LA 31/12 2016

Pag. 1 -lei-

Capi- tol	Sub- capitol	Pa- ra- gra- ful	Gr- pa / Titlu	Ali- ne- at	Denumire indicator	Prevederi bugetare initiale	Prevederi bugetare definitive	Drepturi constatate		Incasari realizate	Stingeri pe ate cai decat incasari	Drepturi constatate de incasat	
								Total, din care:	din anii precedenti				
A						1	2	3=4+5	4	5	6	7	8=3-6-7
B													
3001	02				TOTAL VENITURI-BUGET LOCAL	55.307.000	63.484.740	73.566.180	10.921.369	62.644.811	62.101.114	11.465.066	
3002					I. VENITURI CURENTE	55.250.000	62.881.700	72.993.956	10.921.369	62.072.587	61.528.890	11.465.066	
3003					A. VENITURI FISCALE	50.417.000	57.938.000	67.342.934	9.756.898	57.586.036	56.935.916	10.407.018	
3004					A1. IMPOZIT PE VENIT, PROFIT SI CASTIGURI DIN CAPITAL	18.352.000	19.373.000	18.042.939		18.042.939	18.042.939		
3300	02				A1.2 IMPOZIT PE VENIT, PROFIT SI CASTIGURI DIN CAPITAL DE LA PERSOANE FIZICE	18.352.000	18.373.000	18.042.939		18.042.939	18.042.939		
3302					IMPOZIT PE VENIT	430.000	435.000	375.876		375.876	375.876		
18					Impozitul pe veniturile din transferul proprietatilor imobiliare din patrimoniul personal	430.000	435.000	375.876		375.876	375.876		
3402					COTE SI SUME DEFALCATE DIN IMPOZITUL PE VENIT	17.922.000	17.938.000	17.667.063		17.667.063	17.667.063		
3402	01				Cote defalcate din impozitul pe venit	17.335.063	17.332.000	17.070.843		17.070.843	17.070.843		
04					Sume alocate din impozitul pe venit din impozitul pe venit pentru echilibrarea bugetelor locale	590.000	606.000	596.220		596.220	596.220		
0700	02				A3 IMPOZITE SI TAXE PE PROPRIETATE	8.802.000	9.707.000	19.077.879	8.532.618	10.545.261	10.029.913	9.047.966	
0702					IMPOZITE SI TAXE PE PROPRIETATE	8.802.000	9.707.000	19.077.879	8.532.618	10.545.261	10.029.913	9.047.966	
01					Impozit si taxa pe cladiri	7.250.000	7.870.000	15.771.883	7.157.267	8.614.616	8.126.943	7.644.940	
01	01				Impozit pe cladiri de la persoane fizice	2.250.000	2.290.000	2.746.824	433.398	2.313.426	2.335.104	411.720	
0702	01	02			Impozit si taxa pe cladiri de la persoane juridice	5.000.000	5.580.000	13.025.059	6.723.869	6.301.190	5.791.839	7.233.220	
					Impozit si taxa pe teren	1.552.000	1.707.000	3.163.784	1.357.219	1.806.565	1.770.518	1.393.266	

Capi- tol	Sub- capi- tol	Pa- ra- gra- ful	Gru- pa / Titlu	Ar- ti- col	Ali- ne- at	Denumire indicator	Prevederi bugetare initiale	Prevederi bugetare definitive	Drepturi constatate		Incasari realizate	Stingeri pe alte cai decat incasari	Drepturi constatate de incasat		
									Total, din care:	din anii precedenti					
A							1	2	3=4+5		4	5	6	7	8=3-6-7
B															
0702	02	01				Impozit pe terenuri de la persoane fizice	600.000	885.000	1.122.591	188.121	934.470	933.125	189.466		
0702	02	02				Impozit si taxa pe teren de la persoane juridice	482.000	532.000	1.636.078	1.017.541	618.537	572.818	1.063.260		
0702	02	03				Impozitul pe terenul extravilan	270.000	290.000	405.115	151.557	253.558	264.575	140.540		
		03				Taxe judiciare de timbru si alte taxe de timbru	200.000	130.000	1.42.212	18.132	124.080	132.452	9.760		
1000	02					A4 IMPOZITE SI TAXE PE BUNURI SI SERVICII	23.133.000	29.728.000	30.034.480	1.169.863	28.864.617	28.737.742	1.296.738		
1102		02				SUME DEFALCATE DIN TVA	19.833.000	26.314.000	25.624.851		25.624.851	25.624.851			
						Sume defalcate din taxa pe valoarea adaugata pentru finantarea cheltuielilor descentralizate la nivelul comunelor, oraselor, municipiilor, sectoarelor si Municipiului Bucuresti	19.548.000	25.845.000	25.156.057		25.156.057	25.156.057			
1102	05					Sume defalcate din taxa pe valoarea adaugata pentru drumuri	16.000	16.000	16.000		16.000	16.000			
1102	06					Sume defalcate din taxa pe valoarea adaugata pentru echilibrarea bugetelor locale	269.000	388.000	388.000		388.000	388.000			
1102	09					Sume defalcate din taxa pe valoarea adaugata pentru finantarea invatamantului particular sau confesional acreditat		65.000	64.794		64.794	64.794			
ALTE IMPOZITE SI TAXE GENERALE PE BUNURI									22.515	13.724	8.791	21.266	1.249		

Denumire indicator	Prevederi bugetare		Prevederi bugetare definitive	Drepturi constatate		Incasari realizate	Stingeri pe alte cai decat incasari	Drepturi constatate de incasat
	initiale	1		Total, din care:	din anii precedenti			
				3=4+5	4	5		
	B							
2 07	Taxe hoteliere			22.515	13.724	8.791	21.266	1.249
2	TAXE PE SERVICII SPECIFICE	6.000	5.000	3.013	-394	3.407	3.110	-97
01	Impozit pe spectacole	6.000	5.000	3.013	-394	3.407	3.110	-97
2	TAXE PE UTILIZAREA BUNURILOR, AUTORIZAREA UTILIZARII BUNURILOR SAU PE DESFASURAREA DE ACTIVITATI	3.294.000	3.409.000	4.384.101	1.156.533	3.227.568	3.088.515	1.295.586
2 02	Impozit pe mijloacele de transport	1.444.000	1.559.000	2.299.219	803.014	1.496.205	1.371.020	928.199
01	Impozit pe mijloacele de transport detinute de persoane fizice*)	1.094.000	1.169.000	1.697.797	567.990	1.129.807	1.050.355	647.442
2 02 02	Impozit pe mijloace de transport detinute persoane de juridice*)	350.000	390.000	601.422	235.024	366.398	320.665	280.757
2 50	Alte taxe pe utilizarea bunurilor, autorizarea utilizarii bunurilor sau pe desfasurare de activitati	1.850.000	1.850.000	2.084.882	353.519	1.731.363	1.717.495	367.387
02	A6. ALTE IMPOZITE SI TAXE FISCALE	130.000	130.000	187.636	54.417	133.219	125.322	62.314
50	ALTE IMPOZITE SI TAXE FISCALE	130.000	130.000	187.636	54.417	133.219	125.322	62.314
02	Alte impozite si taxe	130.000	130.000	187.636	54.417	133.219	125.322	62.314
02	C. VENITURI NEFISCALE	4.833.000	4.943.700	5.651.022	1.164.471	4.486.551	4.592.974	1.058.048
02	C1. VENITURI DIN PROPRIETATE	3.078.000	3.155.000	2.760.640		2.760.640	2.760.640	
02	VENITURI DIN PROPRIETATE	3.078.000	3.155.000	2.760.640		2.760.640	2.760.640	
05	Venituri din concesiuni si inchirieri	3.000.000	3.060.000	2.656.026		2.656.026	2.656.026	
30	Alte venituri din concesiuni si inchirieri de catre institutiile publice	3.000.000	3.060.000	2.656.026		2.656.026	2.656.026	
08	Venituri din dividende	36.000	39.000	38.475		38.475	38.475	
	Dividende de la societatile si companiile							

Sub- capi- tol	Pa- ra- gra- ful	Ar- ti- col	Denumire indicator	Prevederi bugetare		Prevederi bugetare definitive	Drepturi constatate			Incasari realizate	Stingeri pe alte cai decat incasari	Drepturi constatate de incasat
				initiale	1		Total, din care:	din anii precedenti	din anul curent			
A				1	2	3=4+5	4	5	6	7	8=3-6-7	
B												
			naionale si societatile cu capital majoritar de stat	36.000	39.000	38.475		38.475	38.475			
50			Alte venituri din proprietate	42.000	56.000	66.139		66.139	66.139			
02			C2. VANZARI DE BUNURI SI SERVICII	1.755.000	1.788.700	2.890.382	1.164.471	1.725.911	1.832.334			1.058.048
			VENITURI DIN PRESTARI DE SERVICII SI ALTE ACTIVITATI	388.000	417.700	606.697		606.697	497.614			109.083
08			Venituri din prestari de servicii	320.000	346.700	428.339		428.339	428.339			
10			Contributia parintilor sau sustinatorilor legali pentru intretinerea copiilor in crese	23.000	25.000	28.105		28.105	28.105			
28			Venituri din recuperarea cheltuielilor de judecata, imputatii si despagubiri		1.000	111.935		111.935	111.935			109.083
50			Alte venituri din prestari de servicii si alte activitati	45.000	45.000	38.318		38.318	38.318			
			VENITURI DIN TAXE ADMINISTRATIVE, ELIBERARI PERMISE	292.000	224.000	294.213		294.213	258.250			35.963
			Taxe extrajudiciare de timbru	292.000	224.000	294.213		294.213	258.250			35.963
02			AMENZI, PENALITATI SI CONFISCARI	990.000	952.000	1.830.002		1.110.304	929.538			900.464
01			Venituri din amenzi si alte sanctiuni aplicate potrivit dispozitiilor legale	640.000	530.000	877.636		328.768	548.868			360.315
01			Venituri din amenzi si alte sanctiuni aplicate de catre alte institutii de specialitate	640.000	530.000	877.636		328.768	548.868			360.315
			Alte amenzi, penalitati si confiscari	350.000	422.000	952.366		781.536	170.830			540.149
				85.000	195.000	159.470		17.024	142.446			12.538

Sub- capi- tol graf	Pa- ra- pa / Titlu col at	Ar- ti- col	Ali- ne- at	Denumire indicator	Prevederi bugetare initiale	Prevederi bugetare definitive	Drepturi constatate		Incasari realizate	Stingeri pe alte cai decat incasari	Drepturi constatate de incasat		
							Total, din care:	din anii precedenti					
A				B	1	2	3=4+5	4	5	6	7	8=3-6-7	
06				Taxe speciale	85.000	85.000	47.888	17.024	30.864	35.350			12.538
32				Sume provenite din finantarea bugetara a anilor precedenti		110.000	111.582		111.582	111.582			
03				Sume provenite din finantarea bugetara a anilor precedenti, aferente sectiunii de functionare		110.000	111.582		111.582	111.582			
03				Varsaminte din sectiunea de functionare pentru finantarea sectiunii de dezvoltare a bugetului local (cu semnul minus)	-3.678.000	-5.041.000	-5.041.260		-5.041.260	-5.041.260			
04				Varsaminte din sectiunea de functionare	3.678.000	5.041.000	5.041.260		5.041.260	5.041.260			
02				II. VENITURI DIN CAPITAL	55.000	55.000	64.265		64.265	64.265			
01				VENITURI DIN VALORIFICAREA UNOR BUNURI									
01				Venituri din valorificarea unor bunuri ale institutiilor publice		45.000	49.216		49.216	49.216			
03				Venituri din vanzarea locuintelor construite din fondurile statului		1.000	2.694		2.694	2.694			
07				Venituri din vanzarea unor bunuri aparținând domeniului privat al statului sau al unitatilor administrative-teritoriale		9.000	12.355		12.355	12.355			
02				IV. SUBVENTII	37.000	520.040	500.916		500.916	500.916			
				SUBVENTII DE LA ALTE NIVELE ALE ADMINISTRATIEI PUBLICE	37.000	520.040	500.916		500.916	500.916			
				SUBVENTII DE LA BUGETUL DE STAT	37.000	342.000	459.935		459.935	459.935			
				Subventii de la bugetul de stat catre									

Sub- capit- ol	Pa- ra- gra- ful	Ar- ti- col	Al- ne- at	Denumire indicator	Prevederi bugetare initiale	Prevederi bugetare definitive	Drepturi constatate		Incasari realizate	Stingeri pe alte cai decat incasari	Drepturi constatate de incasat	
							Total, din care:	din anii precedenti				
A				B	1	2	3=4+5	4	5	6	7	8=3-6-7
				bugetele locale pentru finantarea investitiilor in sanatate			115.830		115.830	115.830		
	16	01		Subventii de la bugetul de stat catre bugetele locale pentru finantarea aparatului medical si echipamentelor de comunicatii in urgenta in sanatate			115.830		115.830	115.830		
				Subventii primite din Fondul de Interventie		305.000	305.000		305.000	305.000		
				Subventii pentru acordarea ajutorului pentru incalzirea locuintei cu lemne, carbuni, combustibilii petrolieri	22.000		17.661		17.661	17.661		
				Subventii de la bugetul de stat pentru finantarea sanatacii	15.000		21.444		21.444	21.444		
				SUBVENTII DE LA ALTE ADMINISTRATII		178.040	40.981		40.981	40.981		
				Sume primite de la bugetul judetului pentru plata drepturilor de care beneficiaza copiii cu cerinte educationale speciale integrati in invatamantul de masa		43.040	40.981		40.981	40.981		
				Sume alocate din bugetul ANCPJ pentru finantarea lucrarilor de inregistrare sistematica din cadrul Programului national de cadastru si carte funciara		135.000						
				SUME PRIMITE DE LA UE/ALTI DONATORI IN CONTUL PLATILOR EFECTUATE SI		8.000	7.043		7.043	7.043		

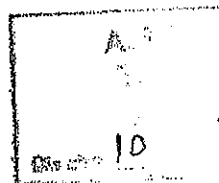
Pag. 1

Capi- tol	Sub- capi- tol	Pa- ra- graf	Gru- pa / Titlu	Ali- ne- at	Denumire indicator	Credite de angajament	Credite bugetare		Angajamente bugetare	Angajamente legale	Plati efectuate	Angajamente legale de platit	Cheltuiel efective
							initiale	definitive					
A					B	1	2	3	4	5	6	7=5-6	8
5002					TOTAL CHELTUIELI		74.413.000	80.674.740	63.265.761	63.265.761	61.148.672	2.117.089	52.5
5100	02				Partea I-a SERVICII PUBLICE GENERALE		8.888.000	8.924.000	6.175.837	6.175.837	5.878.901	296.936	5.7
5102					AUTORITATI PUBLICE SI ACTIUNI EXTERNE		7.086.000	7.124.000	5.093.371	5.093.371	4.813.005	280.366	4.7
	01				Autoritati executive si legislative		7.086.000	7.124.000	5.093.371	5.093.371	4.813.005	280.366	4.7
					Autoritati executive		7.086.000	7.124.000	5.093.371	5.093.371	4.813.005	280.366	4.7
5402					ALTE SERVICII PUBLICE GENERALE		1.058.000	1.056.000	583.682	583.682	567.112	16.570	7
	10				Servicii publice comunitare de								
					evidenta a persoanelor		346.000	358.000	269.271	269.271	261.205	8.066	7
5402	50				Alte servicii publice generale		712.000	698.000	314.411	314.411	305.907	8.504	7
5502					TRANZACTII PRIVIND DATORIA PUBLICA SI IMPRUMUTURI		744.000	744.000	498.784	498.784	498.784		7
6000	02				Partea II-a APARARE, ORDINE PUBLICA SI SIGURANTA NATIONALA		1.337.000	1.357.000	932.589	932.589	874.873	57.716	7
6102					ORDINE PUBLICA SI SIGURANTA NATIONALA		1.337.000	1.357.000	932.589	932.589	874.873	57.716	7
	03				Ordine publica		1.116.000	1.136.000	922.780	922.780	865.124	57.656	7
					Politie comunitara		1.116.000	1.136.000	922.780	922.780	865.124	57.656	7
	04				Protectie civila si protectia contra incendiilor (protectie civila nonmilitara)		221.000	221.000	9.809	9.809	9.749	60	
5500	02				Partea III-a CHELTUIELI SOCIAL-CULTURALE		30.673.000	37.339.740	31.618.916	31.618.916	31.536.639	82.277	31.3
5502					INVATAMANT		23.478.000	29.354.740	26.295.265	26.295.265	26.295.265		26.2
	03				Invatamant prescolar si primar		7.520.000	8.932.590	8.413.655	8.413.655	8.413.655		8.3
					Invatamant prescolar		2.842.000	3.450.710	3.176.040	3.176.040	3.176.040		3.1
					Invatamant primar		4.678.000	5.481.880	5.237.615	5.237.615	5.237.615		5.2
	04				Invatamant secundar		15.872.000	20.282.150	17.755.827	17.755.827	17.755.827		17.1

Capi- tol	Sub- capi- tol	Pa- ra- graf	Gru- pa / Titlu	Ar- ti- col	Ali- ne- at	Denumire indicator	Credite de angajament	Credite bugetare		Angajamente bugetare	Angajamente legale	Plati efectuate	Angajamente legale de platit	Cheltuiel efective
								initiale	definitive					
A						B	1	2	3	4	5	6	7=5-6	8
6502	01					Invatamant secundar inferior		8.446.000	10.925.690	8.675.025	8.675.025	8.675.025	8.675.025	8.675.025
	02					Invatamant secundar superior		6.962.000	8.894.460	8.630.926	8.630.926	8.630.926	8.630.926	8.630.926
	03					Invatamant profesional		464.000	462.000	449.876	449.876	449.876	449.876	449.876
	05					Invatamant postliceal		86.000	70.000	59.989	59.989	59.989	59.989	59.989
	50					Alte cheltuieli in domeniul invatamantului			70.000	65.794	65.794	65.794	65.794	65.794
6602						SANATATE		1.330.000	1.371.000	1.002.015	1.002.015	1.001.871	1.002.015	1.001.871
	06					Servicii medicale in unitati sanitare cu paturi		845.000	845.000	549.101	549.101	549.101	549.101	549.101
5602	06	01				Spitale generale		845.000	845.000	549.101	549.101	549.101	549.101	549.101
	08					Servicii de sanatate publica		465.000	496.000	431.326	431.326	431.326	431.326	431.326
	50					Alte cheltuieli in domeniul sanatatii		20.000	30.000	21.588	21.588	21.444	21.588	21.444
	50					Alte institutii si actiuni sanitare		20.000	30.000	21.588	21.588	21.444	21.588	21.444
702						CULTURA, RECREERE SI RELIGIE		2.841.000	2.691.000	1.216.455	1.216.455	1.139.765	1.216.455	1.139.765
	03					Servicii culturale		1.064.000	1.064.000	391.175	391.175	332.830	391.175	332.830
	02					Biblioteci publice comunale, orasenesi, municipale		344.000	344.000	286.961	286.961	237.073	286.961	237.073
702	03	06				Case de cultura		420.000	420.000	84.684	84.684	76.227	84.684	76.227
	12					Consolidarea si restaurarea monumentelor istorice		300.000	300.000	19.530	19.530	19.530	19.530	19.530
702	05					Servicii recreative si sportive		1.088.000	938.000	600.245	600.245	599.350	600.245	599.350
	01					Sport		883.000	883.000	561.917	561.917	561.022	561.917	561.022
	03					Intretinere gradini publice, parcuri zone verzi, baze sportive si de agrement		205.000	55.000	38.328	38.328	38.328	38.328	38.328
702	06					Servicii religioase		45.000	45.000					

Capi- tol	Sub- capi- tol	Pa- ra- graf	At- ti- col	Ali- ne- at	Denumire indicator	Credite de angajament	Credite bugetare		Angajamente legale	Plati efectuate	Angajamente legale de platit	Cheltuiel efective	
							initiale	definitive					
A					B	1	2	3	4	5	6	7=5-6	8
6702	50				Alte servicii in domeniile culturii, recreerii si religiei								
6802					ASIGURARI SI ASISTENTA SOCIALA		644.000	644.000	225.035	207.585	17.450	2	
	04				Asistenta acordata persoanelor in varsta		3.024.000	3.923.000	3.105.181	3.099.738	5.443	3.	
	05				Asistenta sociala in caz de boli si invaliditati		172.000	172.000	70.872	70.872			
5802	05	02			Asistenta sociala in caz de invaliditate		1.940.000	2.564.000	2.437.133	2.432.084	5.049	2.	
	11				Cresc		1.940.000	2.564.000	2.437.133	2.432.084	5.049	2.	
	15				Prevenirea excluderii sociale		282.000	641.000	180.374	179.980	394	1	
	50				Ajutor social		150.000	66.000	34.813	34.813			
					Alte cheltuieli in domeniul asigurarii si asistentei sociale		150.000	66.000	34.813	34.813			
802	50	50			Alte cheltuieli in domeniul asistentei sociale		480.000	480.000	381.989	381.989			
000	02				Partea IV-a SERVICII SI DEZVOLTARE PUBLICA, LOCUINTE, MEDIU SI APE								
002					LOCUINTE, SERVICII SI DEZVOLTARE PUBLICA		17.609.000	17.774.000	12.623.740	11.537.245	1.086.495	4.2	
	03				Locuinte		4.744.000	4.954.000	3.007.774	1.965.327	1.042.447	1.3	
	01				Dezvoltarea sistemului de locuinte		1.931.000	2.141.000	1.400.738	444.301	956.437		
	05				Alimentare cu apa si amenajari hidrotehnice		1.931.000	2.141.000	1.400.738	444.301	956.437		
	01				Alimentare cu apa		1.032.000	1.024.000	451.737	451.737			
	06				Iluminat public si electrificari		1.032.000	1.024.000	451.737	451.737			
	50				Alte servicii in domeniile locuintelor, serviciilor si dezvoltarii comunale		1.721.000	1.729.000	1.143.374	1.057.364	86.010		
02					PROTECTIA MEDIULUI		60.000	60.000	11.925	11.925			
							12.865.000	12.820.000	9.615.966	9.571.918	44.048	2.5	

Capi- tol	Sub- capi- tol	Pa- ra- graf	Gru- pa / Titlu	Ar- ti- col	Ali- ne- at	Denumire indicator	Credite de angajament	Credite bugetare		Angajamente bugetare	Angajamente legale	Plati efectuate	Angajamente legale de platit	Cheltuieli efective
								initiale	definitive					
		A				B		4	5	6	7=5-6	8		
7402	05					Salubritate si gestiunea deseurilor	1	2	3	4	5	6	7=5-6	8
	01					Salubritate	5.309.000	5.264.000	3.138.987	3.138.987	3.094.939	44.048	2.5	
	02					Colectarea, tratarea si distrugerea deseurilor	2.225.000	2.180.000	979.404	979.404	954.676	24.728	1	
7402	06					Canalizarea si tratarea apelor reziduale	3.084.000	3.084.000	2.159.583	2.159.583	2.140.263	19.320	2.1	
8000	02					Partea V-a ACTIUNI ECONOMICE	7.556.000	7.556.000	6.476.979	6.476.979	6.476.979			
8002						ACTIUNI GENERALE ECONOMICE,	15.906.000	15.280.000	11.914.679	11.914.679	11.321.014	593.665	10.2	
						SI DE MUNCA	3.940.000	4.245.000	3.304.744	3.304.744	3.210.825	93.919	3.2	
3002	01					Actiuni generale economice si comerciale	3.940.000	4.245.000	3.304.744	3.304.744	3.210.825	93.919	3.2	
	30					Alte cheltuieli pentru actiuni generale economice si comerciale	3.940.000	4.245.000	3.304.744	3.304.744	3.210.825	93.919	3.2	
1402						TRANSPORTURI	11.825.000	10.888.000	8.542.096	8.542.096	8.042.811	499.285	6.5	
	03					Transport rutier	11.825.000	10.888.000	8.542.096	8.542.096	8.042.811	499.285	6.5	
	02					Transport in comun	4.369.000	4.549.000	4.485.039	4.485.039	4.369.000	116.039	4.4	
	03					Strazi	7.456.000	6.339.000	4.057.057	4.057.057	3.673.811	383.246	2.4	
702						ALTE ACTIUNI ECONOMICE	141.000	147.000	67.839	67.839	67.378	461		
	04					Turism	141.000	147.000	67.839	67.839	67.378	461		



COD	DENUMIRE INDICATORI	SOLD LA INCEPUTUL PERIOADEI	SOLD LA SFARSITUL PERIOADEI
01003	1.Active fixe necorporale (ct.2030000+2050000+2060000+2080100+2080200+2330000-2800300-2800500-2800800-2900400-2900500-2900800-2930100*)	335.496	222.881 ✓
01004	2.Instalatii tehnice, mijloace de transport, animale, plantatii, mobilier, aparatura birotica si alte active corporale (ct.2130100+2130200+2130300+2130400+2140000+2310000-2810300-2810400-2910300-2910400-2930200*)	14.404.174	14.566.343 ✓
1005	3.Terenuri si cladiri (ct.2110100+2110200+2120101+2120102+2120201+2120301+2120401+2120501+2120601+2120901+2310000-2810100-2810200-2910100-2910200-2930200)	727.281.035	753.066.482 ✓
1007	5.Active financiare necurente (investitii pe termen lung) peste un an (ct.2600100+2600200+2600300+2650000+2670201+2670202+2670203+2670204+2670205+2670208-2960101-2960102-2960103-2960200), din care:	1.579.683	1.579.683
01008	Titluri de participare (ct.2600100+2600200+2600300-2960101-2960102-2960103)	1.579.683	1.579.683 ✓
01009	6.Creante necurente - sume ce urmeaza a fi incasate dupa o perioada mai mare de un an (ct.4110201+4110208+4130200+4280202+4610201+4610209-4910200-4960200) din care:	40.650	29.525 ✓
01015	7.TOTAL ACTIVE NECURENTE (rd.03+04+05+06+07+09)	743.641.038	769.464.914
01019	1.Stocuri (ct.3010000+3020100+3020200+3020300+3020400+3020500+3020600+3020700+3020800+3020900+3030100+3030200+3040100+3040200+3050100+3050200+3070000+3090000+3310000+3320000+3410000+3450000+3460000+3470000+3490000+3510100+3510200+3540100+3540500+3540600+3560000+3570000+3580000+3590000+3610000+3710000+3810000+/-3480000+/-3780000-3910000-3920100-3920200-3930000-3940100-3940500-3940600-3950100-3950200-3950300-3950400-3950600-3950700-3950800-3960000-3970000-3980000-4420803)	7.738.830	8.137.939 ✓
01021	Creante din operatiuni comerciale, avansuri si alte decontari (ct.2320000+2340000+4090101+4090102+4110101+4110108+4130100+4180000+4250000+4280102+4610101+4610109+4730109**+4810101+4810102+4810103+4810200+4810300+4810900+4820000+4830000+4890101+4890301-4910100-4960100+5120800) din care:	39.824.216	14.433.166 ✓
01022	Creante comerciale si avansuri (ct.2320000+2340000+4090101+4090102+4110101+4110108+4130100+4180000+4610101-4910100-4960100),din care:	14.047.292	14.253.099 ✓
01023	Creante bugetare (ct.4310100**+4310200**+4310300**+4310400**+4310500**+4310700**+4370100**+4370200**+4370300**+4420400+4420800**+4420802+4440000**+4460000**+4460100**+4460200**+4480200+4610102+4610104+4630000+4640000+4650100+4650200+4660401+4660402+4660500+4660900+4810101**+4810102**+4810103**+4810900**+4820000** -4970000), din care:	10.921.369	11.465.067
01024	Creantele bugetului general consolidat (ct.4630000+4640000+4650100+4650200+4660401+4660402+4660500+4660900-4970000)	10.921.369	11.465.067
01025	Creante din operatiuni cu fonduri externe nerambursabile si fonduri de		

COD	DENUMIRE INDICATORI	SOLD LA INCEPUTUL PERIOADEI	SOLD LA SFARSITUL PERIOADEI
01027	4500505+4500700+4510100+4510300+4510500+4530100+4540100+4540301+4540302+4540501+4540502+4540503+4540504+4550100+4550301+4550302+4550303+4560100+4560303+4560309+4570100+4570201+4570202+4570203+4570205+4570206+4570209+4570301+4570302+4570309+4580100+4580301+4580302+4610103+4730103**+4740000+4760000), din care:	21.686	21.686 /
01030	Imprumuturi pe termen scurt acordate (ct.2670101+2670102+2670103+2670104+2670105+2670108+2670601+2670602+2670603+2670604+2670605+2670609+4680101+4680102+4680103+4680104+4680105+4680106+4680107+4680108+4680109+4690103+4690105+4690106+4690108+4690109)	1.301	1.301
01033	Total creante curente (rd.21+23+25+27)	50.768.572	25.921.220
01033	Conturi la trezorerie, casa in lei. (ct.5100000+5120101+5120501+5130101+5130301+5130302+5140101+5140301+5140302+5150101+5150103+5150301+5150500+5150600+5160101+5160301+5160302+5170101+5170301+5170302+5200100+5210100+5210300+5230000+5250101+5250102+5250301+5250302+5250400+5260000+5270000+5280000+5290101+5290201+5290301+5290400+5290901+5310101+5500101+5520000+5550101+5550400+5570101+5580101+5580201+5590101+5600101+5600300+5600401+5610101+5610300+5620101+5620300+5620401+5710100+5710300+5710400+5740101+5740102+5740301+5740302+5740400+5750100+5750300+5750400-7700000)	34.016.128	37.264.353
01033	Dobanda de incasat,alte valori,avansuri de trezorerie (ct.5180701+5320100+5320200+5320300+5320400+5320500+5320600+5320800+5420100)	3.529	1.372
01035	Conturi la institutii de credit, BNR, casa in valuta (ct.5110101+5110102+5120102+5120402+5120502+5130102+5130202+5140102+5140202+5150102+5150202+5150302+5160102+5160202+5170102+5170202+5290102+5290202+5290302+5290902+5310402+5410102+5410202+5500102+5550102+5550202+5570202+5580102+5580202+5580302+5580303+5590102+5590202+5600102+5600103+5600402+5610102+5610103+5620102+5620103+5620402)	21.334	13.649
01040	Total disponibilitati si alte valori (rd.33+33.1+35+35.1)	34.040.991	37.279.374 ✓
01042	6.Cheltuieli in avans (ct.4710000)	3.266	3.163
01045	7.TOTAL ACTIVE CURENTE (rd.19+30+31+40+41+41.1+42)	92.551.659	71.341.696
01046	8.TOTAL ACTIVE (rd.15+45)	836.192.697	840.806.610
01052	1.Sume necurente - sume ce urmeaza a fi platite dupa o perioada mai mare de un an (ct.2690200+4010200+4030200+4040200+4050200+4280201+4620201+4620209+5090000), din care:	2.962	3.004
01054	2.Imprumuturi pe termen lung (ct.1610200+1620200+1630200+1640200+1650200+1660201+1660202+1660203+1660204+1670201+1670202+1670203+1670208+1670209-1690200)	20.708.695	18.256.249
01055	3.Provizioane (ct.1510201+1510202+1510203+1510204+1510205)		

COD	DENUMIRE INDICATORI	SOLD LA INCEPUTUL PERIOADEI	SOLD LA SFARSITUL PERIOADEI
01058	TOTAL DATORII NECURENTE (rd.52+54+55)	22.569.489	20.855.546
01060	1.Datorii comerciale, avansuri si alte decontari (ct.2690100+4010100+4030100+4040100+4050100+4080000+4190000+4620101+4620109+4730109+4810101+4810102+4810103+4810200+4810300+4810900+4820000+4830000+4890201+5090000+5120800), din care:	2.548.612	2.401.372
010601	Decontari privind incheiere executiei bugetului de stat din anul curent (ct.4890201)	924.821	688.068
01061	Datorii comerciale si avansuri (ct.4010100+4030100+4040100+4050100+4080000+4190000+4620101), din care:	1.162.166	1.180.344
01062	2.Datorii catre bugete (ct.4310100+4310200+4310300+4310400+4310500+4310700+4370100+4370200+4370300+4400000+4410000+4420300+4420801+4440000+4460000+4460100+4460200+4480100+4550501+4550502+4550503+4620109+4670100+4670200+4670300+4670400+4670500+4670900+4730109+4810900+4820000), din care:	26.590.818	1.186.040
010631	Contributii sociale (ct.4310100+4310200+4310300+4310400+4310500+4310700+4370100+4370200+4370300)	655.767	838.525
01072	6.Salariile angajatilor (ct.4210000+4230000+4260000+4270100+4270300+4280101)	1.478.994	1.851.449
01073	7.Alte drepturi cuvenite altor categorii de persoane (pensii, indemnizatii de somaj, burse) (ct.4220100+4220200+4240000+4260000+4270200+4270300+4290000+4380000), din care:	343	343
01075	9.Provizioane (ct.1510101+1510102+1510103+1510104+1510108)		611.691
01078	10.TOTAL DATORII CURENTE (rd.60+62+65+70+71+72+73+74+75)	30.618.767	6.050.895
01079	11.TOTAL DATORII (rd.58+78)	53.188.256	26.906.441
01080	12.ACTIVE NETE = TOTAL ACTIVE - TOTAL DATORII = CAPITALURI PROPRII (rd.80=rd.46-79=rd.90)	783.004.441	813.900.169
01084	1.Rezerve, fonduri (ct.1000000+1010000+1020101+1020102+1020103+1030000+1040101+1040102+1040103+1050100+1050200+1050300+1050400+1050500+1060000+1320000+1330000+1390100)	727.229.803	746.872.559
01085	2.Rezultatul reportat (ct.1170000-sold creditor)	37.851.155	56.386.090
01087	4.Rezultatul patrimonial al exercitiului (ct.1210000-sold creditor)	17.923.483	10.641.520
01090	6.TOTAL CAPITALURI PROPRII (rd.84+85-86+87-88)	783.004.441	813.900.169

Conducatorul

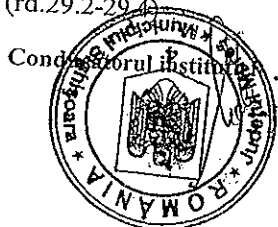
Conducatorul compartimentului
financiar- contabil

CONTUL DE REZULTAT PATRIMONIAL

31 12 2016

pag.: 1 - lei -

COD	DENUMIRE INDICATORI	An precedent	An curent
02002	1.Venituri din impozite, taxe, contributi de asigurari si alte venituri ale bugetelor (ct.7300100+7300200+7310100+7310200+7320100+7330000+7340000+7350100 + 7350200+7350300+7350400+7350500+7350600+7360100+7390000+7450100+ 7450200+7450300+7450400+7450500+7450900+7460100+7460200+7460300+ 7460900)		
02003	2.Venituri din activitati economice (ct.7210000+7220000+7510100+7510200+/-7090000)	54.180.434	57.579.593
02004	3.Finantari, subventii, transferuri, alocatii bugetare cu destinatie speciala (ct.7510500+7710000+7720100+7720200+7740100+7740200+7750000+ 7760000+7780000+7790101+7790109)	18.691.149	20.620.201
02005	4.Alte venituri operationale (ct.7140000+7180000+7500000++7510300+7510400+ 7810200+7810300+7810401+7810402+7770000)	1.310.579	1.160.825
02006	TOTAL VENITURI OPERATIONALE (rd.02+03+04+05)	10.687.431	5.556.320
02008	1.Salarii si contributiile sociale aferente angajatilor (ct.6410000+6420000+6450100+ 6450200+6450300+6450400+6450500+6450600+6450800+6460000+6470000)	84.869.593	84.916.939
02009	2.Subventii si transferuri (ct.6700000+6710000+6720000+6730000+6740000+ 6750000+6760000+6770000+6780000+6790000)	36.407.012	40.760.310
02010	3.Stocuri, consumabile, lucrari si servicii executate de terti (ct.6010000+6020100+ 6020200+6020300+6020400+6020500+6020600+6020700+6020800+6020900+ 6030000+6060000+6070000+6080000+6090000+6100000+6110000+6120000+ 6130000+6140000+6220000+6230000+6240100+6240200+6260000+6270000+ 6280000+6290100)	5.363.029	6.356.583
02011	4.Cheltuieli de capital, amortizari si provizioane (ct.6290200+6810100+ 6810200+6810300+6810401+6810402+6820101+6820109+ 6820200+6890100+6890200)	18.731.088	17.618.283
02012	5. Alte cheltuieli operationale (ct.6350000+6350100+6540000+6580101+6580109)	4.902.711	8.318.945
02015	TOTAL CHELTUIELI OPERATIONALE (rd.08+09+10+11+12)	50.328	82.412
02017	- EXCEDENT (rd.06-rd.13)	65.454.168	73.136.533
02017	IV.VENITURI FINANCIARE (ct.7630000+7640000+7650100+7650200+7660000+ 7670000+7680000+7690000+7860300+7860400)	19.415.425	11.780.406
02018	V. CHELTUIELI FINANCIARE (ct.6630000+6640000+6650100+6650200+6660000+ 6670000+6680000+6690000+6860300+6860400+6860800)	626.056	233.609
02021	- DEFICIT (rd.18-rd.17)	1.262.421	740.318
02023	- EXCEDENT (rd.15+20-16-21)	636.365	506.709
02025	VIII. VENITURI EXTRAORDINARE (ct.7910000)	18.779.060	11.273.697
02028	- EXCEDENT (rd.25-rd.26)	70.709	54.836
02029	- EXCEDENT (rd.23+28-24-29)	70.709	54.836
02031	- EXCEDENT (rd.29.2-29.4)	18.849.769	11.328.533
		18.849.769	11.328.533



Conducatorul compartimentului
financiar-contabil

DENUMIREA INDICATORULUI	Cod rariid	TOTAL	CASA ct. 5310101	Buget de stat *) ct. 5200100/ 7700000	Buget local ct. 5210100/ 7700000	Buget asigurarilor sociale de stat ct. 5250101+ 7700000	Buget pentru somaj ct. 5740101+ 7700000	Buget asigurarilor pentru sanatate ct. 5710100/ 7700000	Buget Fond national de asigurari sociale de sanatate ct. 5710100/ 7700000	Buget Fond pentru mediu ct. 5750100/ 7700000	Buget trezoreriei statului ct 5240100/ 7700000	Buget instituti publice finantate din venituri proprii si suventii 5610101/ 7700000	Buget instituti publice finantate din venituri proprii si suventii 5610101/ 7700000	Buget activitati finantate din venituri proprii si buget activitati de privatizate 5620101/ 7700000	Buget imprumuturi externe ct 5130101+ 5140101+ 5160101+ 5170101/ 7700000	Buget fonduri externe neramb (sursaD) 5150103/ 7700000	Alte responsibilitati (ct.5xx)
A	B	1	2	3	4	5	6	7	8	9	10	11	12	13	14	15	
1. Incasari	02	85701611	2412467		62036849						18960959	56000	1937320			29801E	
2. Plati	03	67243572	2412467	688068	48552129						16756304	39267	1152072			331333	
3. Numerar net din activitatea operationala (rd.02-03)	04	18458039		-688068	15484720						2204855	16733	785248			-33317	
1. Incasari	06	55742			64265						1477						
2. Plati	07	12466232			11637218						813020		15994				
3. Numerar net din activitatea de investitii (rd.06-07)	08	-12400490			-11572953						-811543		-15994				
1. Incasari	10	150000											150000				
2. Plati	11	2959324			2959324												
3. Numerar net din activitatea de finantare (rd.10-rd.11)	12	-2809324			-2959324								150000				
IV. CRESTEREA (DESCRESTEREA) NETA DE NUMERAR SI ECHIVALENT DE NUMERAR (rd.04+rd.08+rd.12)	13	3248225		-688068	952443						1393112	16733	919254			-33317	
V. NUMERAR SI ECHIVALENT DE NUMERAR LA INCEPUTUL ANULUI	14	34016128			28272926						2537413		2801305			404484	
- Sume recuperate din excedentului anului precedent **)	14.1	7597856			7157859						239997		200000				
- Sume utilizate din excedentului anului precedent/ sume transferate din excedent la bugetul local/sume transferate din excedent pentru constituirea de depozite in trezorerie ***)	14.2	7597856			7157859						239997		200000				
VI. NUMERAR SI ECHIVALENT DE NUMERAR LA SFARSITUL PERIOADEI (rd.13+rd.14+14.1-14.2-14.3)	15	37264353		-688068	29225369						3930525	16733	3720559			371167	

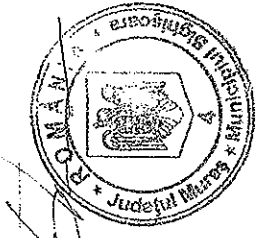
regal din venitul propriu, veniturilor externe nerambursabile (sursa 08/D) in situatia existenta unui buget de venituri si cheltuieli, inclusiv de privatizare, Fondului de medii asfalte, cu sumele recuperate din excedentul anilor precedentii (inclusiv reintregirea excedentului cu depozite, daca operatiunile au avut loc in exercitiul financiar diferite

Randurile 14.2 "Sume utilizate din excedentul anului precedent/sume transferate din excedent la bugetul local/sume transferate din excedent pentru constituirea de depozite in trezorerie" se plateaza astfel: pentru bugetele locale, institutiilor publice finantate integral sau partial din venituri proprii, activitatilor finantate integral din venituri proprii fondurilor externe nerambursabile (sursa 08/D) in situatia existentei unui buget de venituri si cheltuieli, activitatii de privatizare, Fondului de medii-cu sumele utilizate din excedentul anului precedent pentru efectuarea de cheltuieli, acoperirea golurilor temporare de casa;

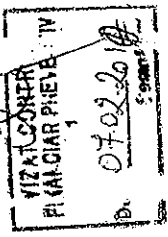
- pentru bugetul institutiilor publice finantate integral din venituri proprii si bugetul activitatilor finantate integral din venituri proprii - cu sumele transferate din excedent la bugetul local
- pentru bugetul asiguratorilor sociale de stat, bugetul asiguratorilor de somaj, bugetul Fondului national unic de asigurari sociale de sanatate, bugetul Fondului de mediu, bugetul institutiilor publice finantate integral din venituri proprii, bugeturilor finantate integral din venituri proprii si bugetul activitatii de privatizare si bugetul fondurilor externe nerambursabile (sursa 08/D) in situatia existentei unui buget de venituri si cheltuieli - cu sume transferate din excedent pentru constituirea de depozite in trezorerie.
1) Randul 14.3 "Sume transferate din disponibilitati utilizate la finele anului precedent" se completeaza pentru bugetul fondurilor externe nerambursabile (sursa 08/D) in situatia existentei unei sume de cheltuieli, bugetul creditorilor creditelor externe - cu sumele transferate la inceputul anului din disponibilitati utilizate la finele anului precedent.

Conducatorul institutiei

TOIJA TIVADAR

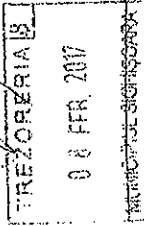


Conducatorul compartimentului
financiar-contabil



Viza trezorerie

[Handwritten signature]



SITUATIA FLUXURILOR DE TREZORERIE

31 12 2016

pag.: 1 - lei -

COD	DENUMIRE INDICATORI	Total	Casa in valuta	Alte disponibilitati
04002	1. Incasari	7.133		7.133
04003	2. Plati	14.818		14.818
04004	3. Numerar net din activitatea operationala (rd.02-rd.03)	-7.685		-7.685
04013	IV CRESTERA (DESCRESTERA) NETA DE NUMERAR SI ECHIVALENT DE NUMERAR (rd.04+rd.08+rd.12)	-7.685		-7.685
04014	V NUMERAR SI ECHIVALENT DE NUMERAR LA INCEPUTUL PERIOADEI	21.334		21.334
04017	VI NUMERAR SI ECHIVALENT DE NUMERAR LA FINELE PERIOADEI(rd.13+14+15-16)	13.649		13.649

Conducatorul institutiei



Conducatorul compartimentului
financiar - contabil

DISPONIBIL DIN MIJLOACE CU DESTINATIE SPECIALA

ANEXA 5/10.H.C.L

nr. 83/24.05.2017

31 12 2016

- lei -

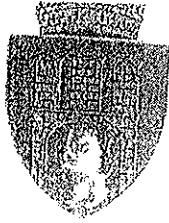
DENUMRE INDICATORI	COD	DISPONIBIL LA INCEPUTUL ANULUI	INCASARI	PLATI	DISPONIBIL LA SFARSITUL PERIOADEI
TOTAL (rd.02 la 15)	05001	400.803	42.891	67.001	376.693
- Sume primite ca donatii si sponsorizari (ct.5500101,ct.5500102/analitice distincte)	05002	1.720			1.720
- Garantii materiale retinute gestionarilor conform Legii nr.22/1969 (ct.5500101,ct.5500102/analitice distincte)	05003	21.319	131	7.818	13.632
- Alte disponibilitati cu destinatie speciala (ct.5500101,ct.5500102/analitice distincte)	05011	377.764	42.760	59.183	361.341

Conducatorul institutiei,



Conducatorul compartimentului
financiar-contabil

ANEXA 6 la H.C.L. nr. 83/24.05.2017



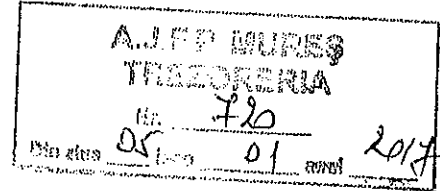
MUNICIPIUL SIGHIȘOARA
DIRECȚIA ECONOMICĂ
Birou Buget, contabilitate, salarizare

Str. Muzcului nr.7 Sighișoara cod. 545400 jud.Mureș România

Tel: 40-265-771280 Fax: 40-265-771278

E-mail: sighisoara@cjmures.ro Web: www.sighisoara.org.ro

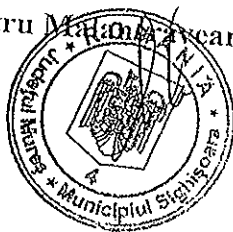
Nr. 70 / 04.01.2017



CATRE,
DIRECȚIA GENERALĂ A FINANTELOR PUBLICE MUREȘ
SERVICIUL BUGET

Referitor la adresa dumneavoastră privind ,, SITUATIA PLATILOR
RESTANTE SI A ARIERATELOR PROVENITE DIN IMPLEMENTAREA
PROGRAMELOR GUVERNAMENTALE PE SURSE DE FINANTARE LA DATA DE
31.12.2016 . va informam ca MUNICIPAL SIGHISOARA nu inregistreaza plati restante
respectiv arierate .

Primar
Ovidiu – Dumitru Mădărașcan



Sef birou buget
Adriana Marian

Intocmit
Mihaela Sulca

Situatia modificarilor in structura
activelor nete/capitalurilor

31 12 2016

Anexa 34

pag.: 1 -lei-

Denumirea elementului de capital	Cod	Sold la inceputul anului	Cresteri	Reduceri	Sold la sfarsitul anului
A	B	1	2	3	4
Fondul bunurilor care alcatuiesc domeniul privat al statului (ct.1020101)	25003	20.449.822	13.999.513		34.449.335
Fondul bunurilor care alcatuiesc domeniul public al unitatilor administrativ- teritoriale (ct.1030000)	25004	591.858.077	5.774.249	2.453.612	595.178.714
Fondul bunurilor care alcatuiesc domeniul privat al unitatilor administrativ- teritoriale (ct.1040101)	25005	113.517.605	2.322.606		115.840.211
Rezerve din reevaluare (ct.1050100,1050200, 1050300,1050400,1050500)	25006	1.404.299	612	612	1.404.299
Rezultatul reportat (ct.1170000 - sold creditor)	25017	37.851.155	67.065.302	48.530.367	56.386.090
Rezultatul patrimonial al exercitiului (ct.1210000 - sold creditor)	25019	17.923.483	107.017.071	114.299.034	10.641.520
Total capitaluri proprii(rd.01 la 17 - rd.18+rd.19-rd.20)	25021	783.004.441			813.900.169

ANEXA 8 la H.C.L.
nr. 83/24.05.2017

SITUATIA ACTIVELOR FIXE AMORTIZABILE
31.12.2016

DENUMIREA ACTIVELOR FIXE	Cod	Existent la		SOLD LA INCEPUTUL ANULUI	CRESTERI				done sponso
		31.12.2016			TOTAL din care:	diferente din reevaluare	achizitii*)	transferuri/ primit cu titlu gratuit	
A	B	1	2	3	4=5+6+7+8+9	5	6	7	8
003 tesioni, brevete, licente, marci ierciale, drepturi si active lare (ct.2050000)					15.774		15.774		
004 active fixe necorporale(ct.2080100,2080200)				187.317	40.200		40.200		
005 AL				1.444.521	55.974		55.974		
008 structii (ct.212) din care:				1.631.838					
016 : active fixe incadrate in grupa constructii :120901), din care:				386.315					
017 alati tehnice, mijloace de transport, nale si plantatii (ct.2130100,2130200, 0300,2130400)				386.315					
018 iliter, aparatura birotica, echipamente rotectie a valorilor umane si mate- : si aite active fixe corporale :140000)				12.901.536	1.040.383		706.311	309.072	
019 AL				1.571.162	97.945		79.168	18.777	
020 AL ACTIVE FIXE				14.859.013	1.138.328		785.479	327.849	
				16.490.851	1.194.302		841.453	327.849	

DENUMIREA ACTIVELOR FIXE	Cod	REDUCERI										Ajustari de valoare (am)	
		TOTAL din care:	Diferente din reevaluare**)	Eliminare amortizare***)	dezmembrari si casari	transferuri/ cu titlu gratuit	vanzari	alte cai	SOLD LA SFARSITUL ANULUI	Sold la inceputul anului	Crest		
A	B	10=11+12+13+14+15+16	11	12	13	14	15	16	17=3+4+10	18	19		
resuni, brevete, licente, marci	003												
propietate imobiliare, drepturi si active	004												
active fixe	005												
AL	008												
structii (ct.212) din care:	016												
active fixe incadrate in grupa constructii	017												
(20901), din care:													
latii tehnice, mijloace de transport,													
ale si plantatii (ct.2130100, 2130200,													
300, 2130400)		986.129			677.057			309.072	12.955.790	10.043.808	6:		
ier, aparatura birou, echipamente	018												
otectie a valorilor umane si mate-													
si alte active fixe corporale													
140000)	019	31.856			13.079			18.777	1.637.251	675.185	1:		
AL		1.017.985			690.136			327.849	14.979.356	11.009.234	7:		
AL ACTIVE FIXE	020	1.017.985			690.136			327.849	16.667.168	12.305.576	9:		



Conducatorul compartimentului
financiar-contabil

SITUATIA ACTIVELOR FIXE NEAMORTIZABILE

31.12.2016

DENUMIREA ACTIVELOR FIXE	Cod	Existent la 31.12.2016			SOLD LA INCEPUTUL ANULUI	TOTAL din care:	CRESTERI											
		UM	UM	UM			diferente din reevaluare	achizitii	transferuri/ primate cu titlu gratuit									
										1	2	3	4	5=6+7+8+9+10	6	7	8	
A	B																	
Terenuri (ct.2110100)	007				360.659.010													
Constructii (ct.212) din care:	008				354.516.025				612	23.007.612				4.790.461				
- drumuri publice, exclusiv poduri, podete, pasarele si viaducte si tunele (ct.2120101)	009				61.393.875					3.792.726				2.491.936				
- drumuri industriale si agricole (ct.2120102)	010				689.918													
alte active fixe incadrate in grupa constructii (ct.2120901)	016				292.432.232					19.214.886				2.298.525				
Instalatii tehnice, mijloace de transport, animale si plantatii (ct.2130100+2130200+ 2130300+2130400)	017																	
Mobilier, aparatura biroutica, echipamente de protectie a valorilor umane si mate- riale si alte active fixe corporale (ct.2140000)	018									40.637								
Active fixe corporale in curs de exe- cutie (ct.2310000)	019				12.009.926					11.541.684				11.541.684				
TOTAL	021				737.835.430					34.589.933				16.332.145				
TOTAL ACTIVE FIXE	022				737.835.430					34.589.933				16.332.145				

DENUMIREA ACTIVELOR FIXE	Cod	REDUCERI						SOLD LA SFARSITUL ANULUI	Valoarea afei	
		TOTAL din care:	Reevaluare	dezmembrari	transferuri/ vanzari	alte cai	Fondul activelor fixe necorporale ct.1000000		Domeniul public al statului ct. 1010000	
A	B	11=12+13+14+15+16	12	13	14	15	16	17=4+5-11 17=18+19+20+21+22+23+24	18	19
imuri (ct.2110100)	007							360.659.010		
structii (ct.212) din care:	008	3.405.493					3.405.493	374.118.144		
umuri publice,exclusiv poduri,podete,pasarele	009							63.104.817		
viaducte si tunele (ct.2120101)	010	2.081.784					2.081.784	689.918		
umuri industriale si agricole (ct.2120102)	016							310.323.409		
active fixe incadrate in grupa constructii	017	1.323.709					1.323.709			
120901)										
latti tehnice,mijloace de transport,	018							10.251.317		
iale si plantatii (ct.2130100+2130200+										
300+2130400)										
ilier,aparatura biroutica,echipamente										
rotectie a valorilor umane si mate-										
si aite active fixe corporale										
140000)								439.789		
re fixe corporale in curs de exe-	019	5.348.038			4.604.921		743.117	18.203.572		
ct.2310000)	021	8.753.531			4.604.921		4.148.610	763.671.832		
AL	022	8.753.531			4.604.921		4.148.610	763.671.832		
AL ACTIVE FIXE										



Conducatorul compartimentului
financiar-contabil

[Signature]

Situatia platilor efectuate

din fonduri externe nerambursabile (FEN) postaderare (titlul 56 si titlul 58) la data de

31 12 2016

Denumirea sursei de finantare	Buget de stat (s 01-stat)	Buget local (s 02-local)	Bugetul asigurarilor sociale de stat (s 03-bass)	Bugetul asigurarilor pentru somaj (s 04-somaj)	Bugetul fondului national unic de asigurari sociale de sanatate (s05-sanatate)	Bugetul institutiilor publice si activitatilor finantate integral sau partial din venituri proprii (s10-local)	Bugetul fondurilor externe nerambursabile (s08-stat+asigurari+local)	Bugetul creditelor externe (s06-stat+local)
	01	02	03	04	05	06	07	08
A								
Total plati (titlul VIII cod56+ titlul X cod58) (rd.2+rd.11)		18.469						
Total plati (titlul X cod58)		18.469						
Bunuri si servicii (titlul II)		18.469						

Conducatorul institutiei

Com
fi
[Signature]

ANEXA 9 la H.C.L.M. 83/24.05.
Anexa 40b 2017

UNITATEA ADMINISTRATIV-TERITORIALA
Institutiile de subordonare locala 5669309 - PRIMARIA SIGHISOARA

SITUATIA ACTIVELOR SI DATORIILOR INSTITUTIILOR PUBLICE
DIN ADMINISTRATIA LOCALA

Cod 18		la data de	31.12.2016	-lei-
Nr. rand		Cod rand	Sold la inceputul anului	Sold la sfarsitul perioadei
A	B	C	1	2
	Disponibilitati in lei ale institutiilor publice locale si ale institutiilor publice de subordonare locala, la trezorerii (ct.5100000+ct.5120101+ct.5120501+ct.5150101+ct.5150103+ct.5150500+ct.5150600+ct.5160101+ct.5160301+ct.5160302+ct.5170101+ct.5170301+ct.5170302+ct.5210100+ct.5210300+ct.5280000+ct.5290201+ct.5290301+ct.5290400+ct.5290901+ct.5500101+ct.5520000+ct.5550101+ct.5570101+ct.5580101+ct.5580201+ct.5600101+ct.5600300+ct.5610100+ct.5610300+ct.5620101+ct.5620300-ct.7700000), din care :	5	34016128	37264353
	Total (in baze cash) (rd.04+05)	8	34016128	37264353
	Total (in baze accrual) (rd.08+09)	10	34016128	37264353
	Alte valori (ct.5320100+ct.5320200+ct.5320300+ct.5320400+ct.5320500+ct.5320600+ct.5320800)	23	3529	1372
	Disponibilitati ale institutiilor publice locale si ale institutiilor de subordonare locala la institutiile de credit rezidente (ct.5110101+ct.5110102+ct.5120102+ct.5120402+ct.5120502+ct.5150102+ct.5150202+ct.5160102+ct.5160202+ct.5170102+ct.5170202+ct.5290202+ct.5290302+ct.5290902+ct.5500102+ct.	32	21334	13649

5550202+ct.5570202+ct.5580102+ ct.5580302+ ct.5600102+ct.5600103+ct.5610102+ct5610103+ct.5620102+ct.5620103), din care :			
Total (în baze cash) (rd.32+35)	36	21334	13649
Total (în baze accrual) (rd.36+37)	38	21334	13649
Actiuni cotate detinute de autoritatile locale la societati nefinanciare (ct.2600100 - ct.2960101) (S.11)	123	1579683	
Total (la val. ctb. neta la valoarea de intrare mai putin ajustarile cumulate pentru pierderea de valoare) (rd.123+124+125)	126	1579683	
Actiuni necotate detinute de autoritatile locale la societati nefinanciare (ct.2600200 - ct.2960102) (S.11)	131		1579683
Total (la valoarea contabila neta (la valoarea de intrare mai putin ajustarile cumulate pentru pierderea de valoare) (rd.131+132+133)	134		1579683
Creante comerciale curente legate de livrari de bunuri si servicii de catre autoritatile locale sau de institutii subordonate acestora (ct.2320000+ct.2340000+ct.4090101+ct.4090102+ct.4110101+ ct.4110108+ ct.4130100+ct.4180000+ct.4610101 - ct.4910100 - ct.4960100). Total (rd.166+167+168+172), din care de la :	165	14047292	14253099
de la gospodariile populatiei (S14)	166	33573	32360
de la societati nefinanciare (S.11),	167	14013719	14220739
Creante ale bugetului local (ct.4640000 ct.4970000). Total (rd.177+178+179+183),	176	10921369	11465067

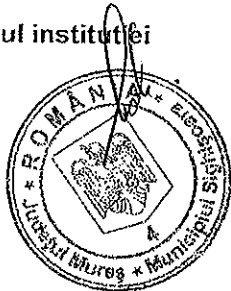
de la gospodariile populatiei (S14)	177	4368548	4586027
de la societati nefinanciare (S.11),	178	6552821	6879040
Total creante (rd.176+184)	185	10921369	11465067
Suma de primit de la Autoritatile de Certificare / Autoritatile de Management /Agentiile de Plati - FONDURI EXTERNE NEFRAMBURSABILE POSTADERARE (ct.4580301)	191	21686	21686
Credite pe termen lung primite (contractate, garantate, asimilate, etc.) de institutiile publice locale (ct.1620200+ct.1630200+ct.1670201+ct.1670202+ct.1670203+ ct.1670209). Total (rd.287+288+289+289.1) din care acordate de :	286	20708695	18256249
- Societati care accepta depozite, exclusiv banca centrala (S.122)	287	20708695	18256249
Total (in baze cash) (rd.286)	290	20708695	18256249
Datoriile comerciale curente legate de livrari de bunuri si servicii (ct.4010100+ct.4030100+ct.4040100 +ct.4050100+ct.4080000 + ct.4190000+ ct.4620101) Total (rd.321+322+326+327), din care catre :	320	1162166	1180344
- Societati nefinanciare (S.11)	321	1162166	1180344
Datoriile institutiilor publice din administratia locala catre bugete (ct.4420300+ ct.4310100+ct.4310200+ct.4310300+ct.4310400+ ct.4310500+ ct.4310700+ct.4370100+ct.4370200+ct.4370300+ ct.4420801 +ct.4440000+ct.4460000+ct.446.01.00+ct.446.02.00 +ct.4480100)	331	26590818	1186040

	Salariile angajatilor (ct. 4210000+ct.4230000+ct.4260000 +ct.4270100+ct.4270300 +ct.4280101)			
	Alte drepturi convenite altor categorii de persoane (ct.4260000+ct.4270200 +ct.4270300+ct.4290000+ct.4380000)	333	343	343
	Total (rd.331+332+333+334)	335	28070155	3037832
	Provizioane necurente (ct.1510201+ ct.1510202+ ct.1510203 +ct.1510204 +ct.1510208), din care:	342.1	1857832	2596293
	Provizioane necurente, constituite conform OUG 71/2009 si OG 17/2012 reprezentând drepturi salariale câstigate în instanta (ct.1510203)	342.3	1857832	2596293
	Provizioane curente (ct. 1510101+ct.1510102+ ct.1510103+ ct.1510104+ ct.1510108) , din care:	343		611691
	Provizioane curente, constituite conform OUG 71/2009 si OG 17/2012 reprezentând drepturi salariale câstigate în instanta (ct.1510103)	343.2		611691

Nota

Sectoarele si subsectoarele definite conform Sistemului European de Conturi (SEC' 95)	utilizator Anexa 40	Cod SEC' 95
Societati nefinanciare		S.11
Societati financiare		S.12
Banca centrala		S.121
Societati care accepta depozite, exclusiv banca centrala		S.122
Fonduri de piata monetara		S.123
Fonduri de investitii, altele decat fondurile de piata monetara		S.124
Alti intermediari financiari, exclusiv societati de asigurare si fonduri de pensii		S.125
Auxiliari financiari		S.126
Societati de asigurare (SA)		S.128
Fonduri de pensii (FP)		S.129
Administratii publice		S.13
Administratia centrala(exclusiv fondurile de securitate sociala)		S.1311
Administratia locala(exclusiv fondurile de securitate sociala)		S.1313
Fonduri de securitate sociala		S.1314
Gospodariile populatiei		S.14
Restul lumii		S.2
State membre si institutii si organisme ale Uniunii Europene		S.21
Statele membre ale Uniunii Europene		S.211
Institutiile si organisme ale Uniunii Europene		S.212
State nonmembre si organizatii internationale nerezidente ale Uniunii Europene		S.22

Conducatorul institutiei



Conducatorul compartimentului
financiar-contabil

(-)

(-)

ANEXA 10 la
H.C.L. Nr.83/24.05.2017

api-Sub- Pa- Gru- Ar- Ali- ne- at ol capi- ra- pa / ti- col tot graf Titlu col at	A		Denumire indicator	Prevederi bugetare initiale	Prevederi bugetare definitive	Drepturi constatate		Incasari realizate	Stingeri pe alte cai decat incasari	Drepturi constatate de incasat
	I	2				Total, din care: 3=4+5	din anii precedenti			
			B							
101 10			TOTAL VENITURI-VENITURI PROPRII,SUBVENTII	20.176.000	23.876.000	21.105.755		21.105.755		
102			I. VENITURI CURENTE	19.271.000	22.056.000	19.894.034		19.894.034		
100			C. VENITURI NEFISCALE	19.271.000	22.056.000	19.894.034		19.894.034		
100			C1. VENITURI DIN PROPRIETATE	1.231.000	1.231.000	1.530.086		1.530.086		
110			VENITURI DIN PROPRIETATE	1.231.000	1.231.000	1.530.086		1.530.086		
05			Venituri din concesiuni si inchirieri	10.000	10.000	8.716		8.716		
30			Alte venituri din concesiuni si inchirieri de catre institutiile publice	10.000	10.000	8.716		8.716		
10 50			Alte venituri din proprietate	1.221.000	1.221.000	1.521.370		1.521.370		
00 10			C2. VANZARI DE BUNURI SI SERVICII	18.040.000	20.825.000	18.363.948		18.363.948		
10			VENITURI DIN PRESTARI DE SERVICII SI ALTE ACTIVITATI	18.015.000	20.770.000	18.309.317		18.309.317		
10 05			Taxe si alte venituri in invatamant	240.000	270.000	151.807		151.807		
08			Venituri din prestari de servicii	64.000	97.000	96.417		96.417		
14			Contributia elevilor si studentilor pentru internate, camine si cantine	529.000	529.000	414.143		414.143		
10 21			Venituri din contractele incheiate cu casele de asigurari sociale de sanatate	16.702.000	19.391.000	17.220.551		17.220.551		
10 30			Venituri din contractele incheiate cu directiile de sanatate publica din sume alocate de la bugetul de stat	456.000	451.000	394.610		394.610		
10 31			Venituri din contractele incheiate cu directiile de sanatate publica din sume alocate din venituri proprii ale							

Capi- tol	Sub- cap- tol	Pa- ra- gra- ful	Pa- rupa / Titlu	Ar- ti- col	Ali- ne- at	Denumire indicator	Prevederi bugetare initiale	Prevederi bugetare definitive	Drepturi constatate			Incasari realizate	Stingeri pe alte cai decat incasari	Drepturi constatate de incasat
									Total, din care:	din anii precedenti	din anul curent			
A						B	1	2	3=4+5	4	5	6	7	8=3-6-7
510						Ministerului Sanatatii	24.000	32.000	31.789		31.789	31.789		
	32					DIVERSE VENITURI		30.000	29.631		29.631	29.631		
						Sume provenite din finantarea bugetara a anilor precedenti		30.000	29.631		29.631	29.631		
						Sume provenite din finantarea bugetara a anilor precedenti,afereente sectiunii de functionare		30.000	29.631		29.631	29.631		
10						TRANSFERURI VOLUNTARE, ALTELE DECAT SUBVENTILE	25.000	25.000	25.000		25.000	25.000		
10	01					Donatii si sponsorizari	25.000	25.000	25.000		25.000	25.000		
						Varsaminte din sectiunea de functionare pentru finantarea sectiunii de dezvoltare a bugetului local	-25.000	-309.000	-40.994		-40.994	-40.994		
10	04					Varsaminte din sectiunea de functionare	25.000	309.000	40.994		40.994	40.994		
10	10					II. VENITURI DIN CAPITAL		2.000	1.477		1.477	1.477		
						VENITURI DIN VALORIFICAREA UNOR BUNURI		2.000	1.477		1.477	1.477		
						Venturi din valorificarea unor bunuri ale institutiilor publice		2.000	1.477		1.477	1.477		
10	10					IV. SUBVENTII	905.000	1.818.000	1.210.244		1.210.244	1.210.244		
0						SUBVENTII DE LA ALTE ADMINISTRATII	905.000	1.818.000	1.210.244		1.210.244	1.210.244		
	09					Subventii pentru institutii publice		60.000	56.000		56.000	56.000		
	14					Subventii din bugetele locale pentru finantarea cheltuielilor de capital din domeniul sanatatii								
10	16					Sume din bugetul de stat catre bugetele	845.000	845.000	433.271		433.271	433.271		

Sub- capi- tol	Pa- ra- gra- ful	Ar- ti- col	Ali- ne- at	Denumire indicator	Prevederi bugetare initiale	Prevederi bugetare definitive	Drepturi constatate		Incasari realizate	Stingeri pe alte cai decat incasari	Drepturi constatate de incasat	
							Total, din care:	din anii precedenti				
A				B	1	2	3=4+5	4	5	6	7	8=3-6-7
				locale pentru finantarea investitiilor in sanatate		216.000	115.830		115.830	115.830		
	16	01		Sume din bugetul de stat catre bugetele locale pentru finantarea aparaturii medicale si echipamentelor de comuni- catii in urgenta in sanatate		216.000	115.830		115.830	115.830		
				Subventii din bugetul Fondului national unic de asigurari sociale de sanatate pentru acoperirea cresterilor salariale		697.000	605.143		605.143	605.143		

Capi- tol	Sub- capi- tol	Pa- ra- graf	Gru- pa / Titlu	Ali- ne- at	Denumire indicator	Credite de angajament	Credite bugetare		Angajamente bugetare	Angajamente legale	Plati efectuate	Angajamente legale de platit	Cheltuiel efective
							initiale	definitive					
A			B			1	2	3	4	5	6	7=5-6	8
5010					TOTAL CHELTUIELI DIN VENITURI PROPRII								
6510	03				INVATAMANT	63.000	21.301.000	25.082.000	20.163.390	20.163.390	18.776.659	1.386.731	19.1
					Invatamant prescolar si primar	3.000	769.000	799.000	575.066	575.066	575.066		3
					Invatamant prescolar	3.000	384.000	387.000	277.514	277.514	277.514		3
	01				Invatamant primar	3.000	340.000	340.000	261.609	261.609	261.609		3
	02				Invatamant secundar		44.000	47.000	15.905	15.905	15.905		3
	02				Invatamant secundar superior		385.000	412.000	297.552	297.552	297.552		3
6610					SANATATE		19.251.000	23.002.000	18.944.715	18.944.715	17.569.324	1.375.391	17.5
	06				Servicii medicale in unitati sanitare cu patuti		19.251.000	23.002.000	18.944.715	18.944.715	17.569.324	1.375.391	17.5
6610	06	01			Spitale generale		19.251.000	23.002.000	18.944.715	18.944.715	17.569.324	1.375.391	17.5
6710	03				CULTURA, RECREERE SI RELIGIE		1.221.000	1.221.000	604.342	604.342	593.002	11.340	3
					Servicii culturale		1.221.000	1.221.000	604.342	604.342	593.002	11.340	3
					Muzee		1.221.000	1.221.000	604.342	604.342	593.002	11.340	3
8010					ACTIUNI GENERALE ECONOMICE, SI DE MUNCA		60.000	60.000	39.267	39.267	39.267		
	01				Actiuni generale economice si comerciale		60.000	60.000	39.267	39.267	39.267		
	30				Alte cheltuieli pentru actiuni generale economice si comerciale		60.000	60.000	39.267	39.267	39.267		

TOTAL JUDETUL MIURES

Capi- tol	Sub- capi- tol	Pa- ra- graf	Cru- pa / Titlu	Ar- ti- col	Ali- ne- at	Denumire indicator	Credite de angajament	Credite bugetare		Angajamente legale	Plati efectuate	Angajamente legale de platit	Cheltuieli efective	
								initiale	definitive					
A							1	2	3	4	5	6	7-5-6	8
B														
5010						TOTAL CHELTUIELI DIN VENITURI PROPRII SI SUBVENTII	63.000	21.301.000	25.082.000	20.163.390	18.776.659	1.386.731	19.1	
	01					CHELTUIELI CURENTE	63.000	19.038.000	22.504.000	19.334.376	17.947.645	1.386.731	18.4	
	10					TITLUL I CHELTUIELI DE PERSONAL	33.000	12.455.000	14.627.000	14.596.342	13.436.160	1.160.182	13.5	
	20					TITLUL II BUNURI SI SERVICII	30.000	6.560.000	7.854.000	4.727.424	4.500.875	226.549	4.5	
	59					TITLUL XI ALTE CHELTUIELI		23.000	23.000	10.610	10.610			
	70					CHELTUIELI DE CAPITAL		2.263.000	2.578.000	829.014	829.014			
	71					TITLUL XIII ACTIVE NEFINANCIARE		2.263.000	2.578.000	829.014	829.014			
6510						INVATAMANT	3.000	769.000	799.000	575.066	575.066			
	01					CHELTUIELI CURENTE	3.000	769.000	783.000	559.072	559.072			
	20					TITLUL II BUNURI SI SERVICII	3.000	769.000	783.000	559.072	559.072			
	20 01					Bunuri si servicii	1.000	157.000	158.000	77.640	77.640			
	20 01 01					Furnituri de birou		1.000	1.000	1.000	1.000			
	20 01 02					Materiale pentru curatenie		4.000	4.000	3.641	3.641			
	20 01 03					Incalzit, iluminat si forta motrica		8.000	8.000					
	20 01 04					Apa, canal si salubritate		4.000	4.000					
	20 01 05					Carburanti si lubrifianti		6.000	6.000	3.553	3.553			
	20 01 06					Piese de schimb		2.000	2.000	3.000	3.000			
	20 01 07					Transport		5.000	5.000	815	815			
	20 01 08					Posta, telecomunicatii, radio, tv, internet		14.000	14.000	9.801	9.801			
	20 01 09					Materiale si prestari de servicii cu caracter functional		2.000	2.000	1.396	1.396			
	20 01 30					Alte bunuri si servicii pentru intretinere si functionare	1.000	111.000	112.000	54.434	54.434			

Capi- tol	Sub- capi- tol	Pa- ra- graf	Gr- pa / Titlu	Ar- ti- col	Ali- ne- at	Denumire indicator	Credite de angajament	Credite bugetare		Angajamente bugetare	Angajamente legale	Plati efectuate	Angajamente legale de platit	Cheltuieli efective
								initiale	definitive					
A						B	1	2	3	4	5	6	7=5-6	8
	10	02				Cheltuieli salariale in natura		560.000	623.000	623.000	623.000	622.298	702	702
	10	02	01			Tichete de masa		560.000	623.000	623.000	623.000	622.298	702	702
	10	03				Contributii		2.168.000	2.563.000	2.563.000	2.563.000	2.297.018	265.982	265.982
	10	03	01			Contributii de asigurari sociale de stat		1.476.000	1.770.000	1.770.000	1.770.000	1.613.000	157.000	157.000
	10	03	02			Contributii de asigurari de somaj		48.000	58.000	58.000	58.000	51.875	6.125	6.125
	10	03	03			Contributii de asigurari sociale de sanatate		480.000	577.000	577.000	577.000	517.837	59.163	59.163
	10	03	04			Contributii de asigurari pentru accidente de munca si boli profesionale		24.000	33.000	33.000	33.000	28.326	4.674	4.674
	10	03	06			Contributii pentru concedii si indemnizatii		140.000	125.000	125.000	125.000	85.980	39.020	39.020
	20					TITLUL II BUNURI SI SERVICII		5.240.000	6.524.000	6.524.000	3.960.085	3.742.362	217.723	217.723
	20	01				Bunuri si servicii		2.211.000	2.226.000	2.226.000	1.680.692	1.548.530	132.162	132.162
	20	01	01			Furnituri de birou		75.000	85.000	85.000	30.054	29.050	1.004	1.004
	20	01	02			Materiale pentru curatenie		140.000	150.000	150.000	143.604	140.628	2.976	2.976
	20	01	03			Incalzit, iluminat si forta motrica		995.000	860.000	723.238	723.238	636.122	87.116	87.116
	20	01	04			Apa, canal si salubritate		215.000	205.000	144.712	144.712	143.073	1.639	1.639
	20	01	05			Carburanti si lubrifianti		31.000	31.000	16.831	16.831	15.509	1.322	1.322
	20	01	06			Piese de schimb		30.000	40.000	30.412	30.412	30.412		
	20	01	07			Transport		12.000	12.000	978	978	978		
	20	01	08			Posta, telecomunicatii, radio, tv, internet		70.000	70.000	38.861	38.861	35.939	2.922	2.922
	20	01	09			Materiale si prestari de servicii cu caracter functional		400.000	430.000	405.046	405.046	376.172	28.874	28.874

Capi- tol	Sub- capit- ol graf	Pa- ra- Titol	Gru- pa / Titlu	Ar- ti- col	Ali- ne- at	Denumire indicator	Credite de angajament		Credite bugetare		Angajamente legale	Plati efectuate	Angajamente legale de platit	Pag. 5 Cheltuiel efective
							1	2	3	4				
A						B						7=5-6		8
						1	2	3	4	5	6	7=5-6	8	
	20	01	30			Alte bunuri si servicii pentru intretinere si functionare								
	20	02				Reparatii curente	243.000	343.000	146.956	146.956	140.647	6.309	1	
	20	03				Hrana	110.000	160.000						
	20	03	01			Hrana pentru oameni	290.000	340.000	227.974	227.974	222.928	5.046	1	
	20	04				Medicamente si materiale sanitare	290.000	340.000	227.974	227.974	222.928	5.046	1	
	20	04	01			Medicamente	2.181.000	3.184.000	1.776.672	1.776.672	1.698.656	78.016	1.8	
	20	04	02			Materiale sanitare	1.130.000	1.948.000	899.331	899.331	842.600	56.731	5	
	20	04	03			Reactivi	556.000	609.000	468.975	468.975	457.812	11.163	5	
	20	04	04			Dezinfectanti	215.000	285.000	232.330	232.330	222.208	10.122	5	
	20	05				Bunuri de natura obiectelor de inventar	280.000	342.000	176.036	176.036	176.036		1	
	20	05	01			Uniforme si echipament	118.000	260.000	129.979	129.979	129.979			
	20	05	03			Lenjerie si accesorii de pat	20.000	55.000	3.942	3.942	3.942			
	20	05	30			Alte obiecte de inventar	38.000	125.000	75.956	75.956	75.956			
	20	06				Deplasari, detasari, transferari	60.000	80.000	50.081	50.081	50.081			
	20	06	01			Deplasari interne, detasari, transferari	20.000	20.000	7.643	7.643	7.643			
	20	09				Materiale de laborator	20.000	20.000	7.643	7.643	7.643			
	20	11				Carti, publicatii si materiale documentare	85.000	85.000	42.949	42.949	40.702	2.247		
	20	13				Pregatire profesionala	13.000	13.000	6.600	6.600	6.600			
	20	14				Protectia muncii	35.000	35.000	19.228	19.228	19.228			
	20	30				Alte cheltuieli	65.000	75.000	28.027	28.027	28.015	12		
	20	30	01			Reclama si publicitate	112.000	126.000	40.321	40.321	40.081	240		
	20	30	04			Chirii	20.000	15.000	6.773	6.773	6.533	240		
	20	30	30			Alte cheltuieli cu bunuri si servicii	25.000	20.000	13.211	13.211	13.211			
	20	30	30				67.000	91.000	20.337	20.337	20.337			

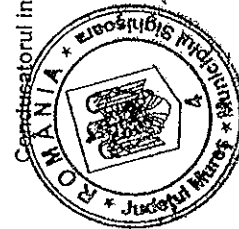
Capi- tol	Sub- gra- pa / Titlu col	Ar- ti- col	Denumire indicator	Credite de angajament		Credite bugetare		Angajamente legale de platit	Plati efectuate	Angajamente legale de platit	Cheltuiel efective
				1	2	3	4				
A			B								
	59		TITLUL XI ALTE CHELTUIELI								
	59	01	Burse		23.000	23.000	10.610	10.610	10.610	7-5-6	8
	70		CHELTUIELI DE CAPITAL		23.000	23.000	10.610	10.610	10.610		
	71		TITLUL XIII ACTIVE NEFINANCIARE		1.995.000	2.294.000	813.020	813.020	813.020		
	71	01	Active fixe		1.995.000	2.294.000	813.020	813.020	813.020		
	71	01	Constructii		1.542.000	1.893.000	740.154	740.154	740.154		
	71	01	Masini, echipamente si mijloace de transport		953.000	951.000					
	71	01	Mobilier, aparatura birotica si alte active corporale		581.000	925.000	731.605	731.605	731.605		
	71	01	Alte active fixe								
	71	03	(inclusiv reparatii capitale) Reparatii capitale aferente activelor fixe		8.000	17.000	8.549	8.549	8.549		
6710	01		CULTURA, RECREERE SI RELIGIE CHELTUIELI CURENTE		453.000	401.000	72.866	72.866	72.866		
	10		TITLUL I CHELTUIELI DE PERSONAL		1.221.000	1.221.000	604.342	604.342	604.342	11.340	
	10	01	Cheltuieli salariale in bani		953.000	953.000	604.342	604.342	604.342	11.340	
	10	01	Salarii de baza		433.000	433.000	405.166	405.166	405.166	2.514	
	10	01	Sporuri pentru conditii de munca		347.000	347.000	330.827	330.827	330.827		
	10	01	Indemnizatii de delegare		315.000	315.000	305.614	305.614	305.614		
	10	03	Contributii		31.000	31.000	24.924	24.924	24.924		
	10	03	Contributii de asigurari sociale de stat		1.000	1.000	289	289	289		
	10	03	Contributii de asigurari de somaj		86.000	86.000	74.339	74.339	74.339	2.514	
	10	03			54.000	54.000	52.229	52.229	52.229		
	10	03			2.000	2.000	1.615	1.615	1.615		

Capi- tol	Sub- capi- tol	Pa- ra- gra- ful	Ar- ti- col	Al- ne- at	Denumire indicator	Credite de angajament	Credite bugetare		Angajamente legale	Angajamente legale de platit	Plati efectuate	Cheltuiel efective	
							initiale	definitive					
A					B	1	2	3	4	5	6	7-5-6	8
	10	03	03		Contributii de asigurari sociale de sanatate		18.000	18.000	17.189	17.189	17.189		
	10	03	04		Contributii de asigurari pentru accidente de munca si boli profesionale		1.000	1.000	495	495	495		
	10	03	06		Contributii pentru concedii si indemnizatii		11.000	11.000	2.811	2.811	297	2.514	
	20				TITLUL II BUNURI SI SERVICII		520.000	520.000	199.176	199.176	190.350		
	20	01			Bunuri si servicii		285.000	285.000	157.841	157.841	155.415		
	20	01	01		Furnituri de birou		7.000	7.000	4.089	4.089	4.089		
	20	01	02		Materiale pentru curatenie		5.000	5.000	3.593	3.593	3.593		
	20	01	03		Incalzit, iluminat si forta motrica		88.000	88.000	53.457	53.457	53.307	150	
	20	01	04		Apa, canal si salubritate		4.000	4.000	1.172	1.172	1.160	12	
	20	01	08		Posta, telecomunicatii, radio, tv, internet		15.000	15.000	10.764	10.764	10.764		
	20	01	09		Materiale si prestari de servicii cu caracter functional		110.000	110.000	77.953	77.953	76.139	1.814	
	20	01	30		Alte bunuri si servicii pentru intretinere si functionare		56.000	56.000	6.813	6.813	6.363	450	
	20	02			Reparatii curente		130.000	130.000	8.641	8.641	8.641		
	20	05			Bunuri de natura obiectelor de inventar		9.000	9.000	8.320	8.320	1.920	6.400	
	20	05	30		Alte obiecte de inventar		9.000	9.000	8.320	8.320	1.920	6.400	
	20	06			Deplasari, detasari, transferari		9.000	9.000	1.374	1.374	1.374		
	20	06	01		Deplasari interne, detasari, transferari		9.000	9.000	1.374	1.374	1.374		
	20	11			Carti, publicatii si materiale documentare		49.000	49.000	17.000	17.000	17.000		

Capi- tol	Sub- capi- tol	Pa- graf	Gru- pa / Titlu	Ar- fi- col	Ali- ne- at	Denumire indicator	Credite de angajament	Credite bugetare		Angajamente bugetare	Angajamente legale	Plati efectuate	Angajamente legale de platit	Cheltuiel efective
								initiale	definitive					
A						B	1	2	3	4	5	6	7=5-6	8
			20	13		Pregatire profesionala			3.000					
			20	30		Alte cheltuieli			35.000					
			20	30	03	Prime de asigurare non-viata			29.000		6.000	6.000		
			20	30	04	Chirii			6.000					
			70			CHELTUIELI DE CAPITAL			268.000		6.000	6.000		
			71			TITLUL XIII ACTIVE NEFINANCIARE			268.000					
			71	01		Active fixe			268.000					
			71	01	03	Mobilier, aparatura birou si alte active corporale			268.000					
			71	01	30	Alte active fixe								
						(inclusiv reparatii capitale)			268.000					
						ACTIUNI GENERALE ECONOMICE, SI DE MUNCA								
			01			CHELTUIELI CURENTE	60.000		60.000	39.267	39.267	39.267		
			10			TITLUL I CHELTUIELI DE PERSONAL	33.000		29.000	30.176	30.176	30.176		
			10	01		Cheltuieli salariale in bani	25.000		16.000	24.336	24.336	24.336		
			10	01	01	Salarii de baza	25.000		16.000	24.336	24.336	24.336		
			10	03		Contributii	8.000		13.000	5.840	5.840	5.840		
			10	03	01	Contributii de asigurari sociale de stat	5.000		7.000	4.220	4.220	4.220		
			10	03	02	Contributii de asigurari de somaj	500		1.000	120	120	120		
			10	03	03	Contributii de asigurari sociale de sanatate	1.500		3.000	1.260	1.260	1.260		
			10	03	04	Contributii de asigurari pentru accidente de munca si boli profesionale	500		1.000					

Capi- tol	Sub- capi- tol	Pa- ra- graf	Gru- pa / Titlu	Ar- ti- col	Ali- ne- at	Denumire indicator	Credite de angajament	Credite bugetare		Angajamente legale	Plati efectuate	Angajamente legale de platit	Circuitului efective	
								initiale	definitive					
A						B	1	2	3	4	5	6	7=5-6	8
	10	03	06			Contributii pentru concedii si indemnizatii	500	1.000	500	204	204			
	20					TITLUL II BUNURI SI SERVICII	27.000	31.000	27.000	9.091	9.091	204	204	
	20	01				Bunuri si servicii	25.000	31.000	25.000	9.091	9.091	9.091	9.091	
	20	01	08			Posta, telecomunicatii, radio, tv, internet	7.000	10.000	7.000	898	898		898	
	20	01	09			Materiale si prestari de servicii cu caracter functional	7.000	8.000	7.000	300	300		300	
	20	01	30			Alte bunuri si servicii pentru intretinere si functionare	11.000	13.000	11.000	7.893	7.893		7.893	
	20	06				Deplasari, detasari, transferari	2.000		2.000					
	20	06	01			Deplasari interne, detasari, transferari	2.000		2.000					

Conducatorul institutiei,

Conducatorul compartimentului
financiar-contabil